

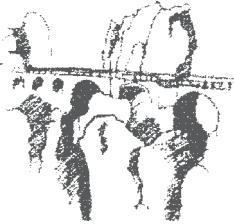
Das Quartier bietet aber auch  
einen idealen Ausgangspunkt

für Tagestouren nach:



Dresden mit Semperoper, Frauenkirche, Zwinger und weiteren berühmten Bauwerken

Das Elbsandsteingebirge mit seinen berühmten Sandsteinfelsen wie die Bastei, die Festung Königstein oder der Lilienstein



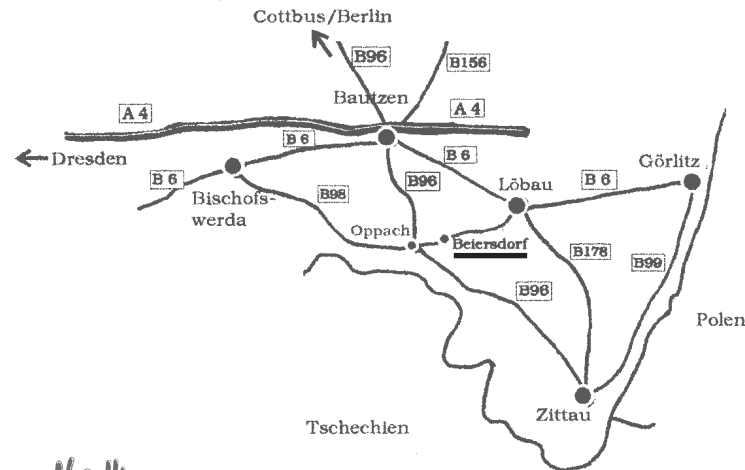
Tschechien bietet jede Menge Ausflugsmöglichkeiten wie die goldene Stadt Prag (Bild) oder das Riesengebirge mit der Schneekoppe oder der Elbquelle

Weiterhin bietet der Spreewald mit seinen verzweigten Spreearmen ein interessantes Ausflugsziel



Oder Polen mit der polnischen Seite des Riesengebirges und dem Polenmarkt

Die Übersichtskarte soll Ihnen  
die Anreise erleichtern



New

Homepage: <http://www.fewo-oberlausitz.de>  
E-mail : [webmaster@fewo-oberlausitz.de](mailto:webmaster@fewo-oberlausitz.de)

Für Rückfragen und Bestellungen  
stehen wir Ihnen jederzeit zur  
Verfügung

# Ferien

bei Familie Ludwig

in Beiersdorf

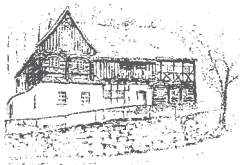


Ferienwohnungen und Doppelzimmer  
Renate Ludwig  
Löbauer Str. 14  
02736 Beiersdorf  
Tel.: 035872/32917

Homepage: <http://www.fewo-oberlausitz.de>  
E-mail : [webmaster@fewo-oberlausitz.de](mailto:webmaster@fewo-oberlausitz.de)

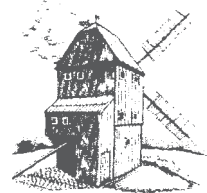
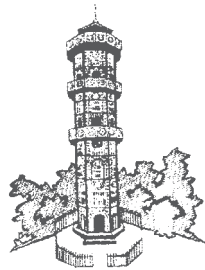
# Urlaub in der Oberlausitz heißt:

malerische Landschaften geprägt vom Oberlausitzer Bergland, den typischen Umgebendhäusern und den vielen Sehenswürdigkeiten...



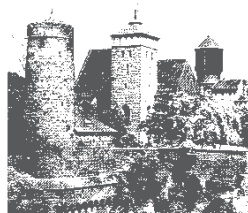
... wie das Reiterhaus das älteste Haus der Oberlausitz..

...oder der gußeiserne Turm auf dem Löbauer Berg (der einzige in Europa)...



...weiterhin kann man eine noch funktions-tüchtige Bockwind-mühle besichtigen...

...oder eine der vielen historischen Städte anschauen, wie Bautzen, Görlitz, Löbau oder Zittau

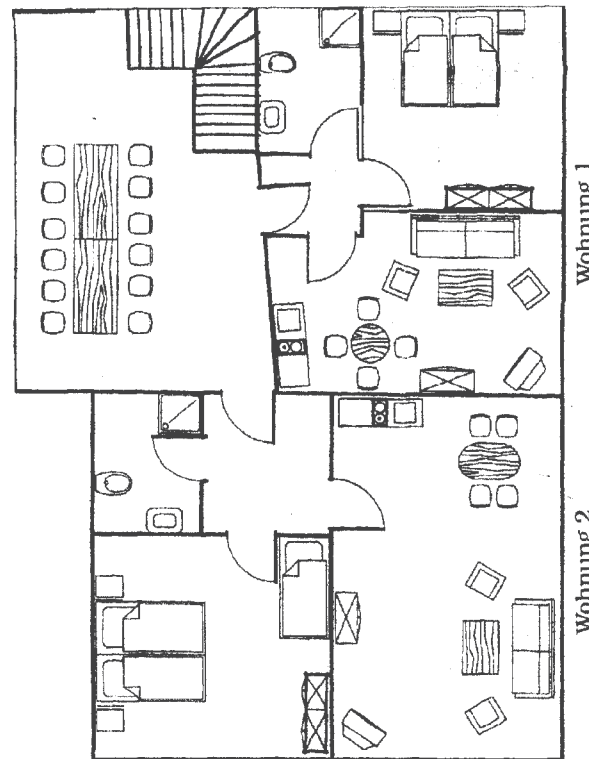


Bautzen

Außerdem können Sie z.B. die Spreequelle besuchen, den Saurierpark in Kleinwelka oder mit der Kleinbahn durch das Zittauer Gebirge fahren und noch vieles mehr.

Und wer in seinen Ferien aktiv sein will, kann diese Sehenswürdigkeiten oder einen der vielen Berge (bis 750 m) auch erwandern oder mit dem Fahrrad erkunden.

Bei uns finden Sie 2 geräumige und gemütliche Ferienwohnungen 50 an 65 qm, mit einer herrlichen Aussicht vor.



Beide Wohnungen sind mit einem Schlafzimmer und einem Wohnzimmer mit Schlafcouch ausgestattet. Weiterhin steht in der größeren Wohnung ein Doppelstockbett, in der kleinen Wohnung ist Platz für eine Aufbettung. Für unsere kleinen Gäste steht ein Kinderbett und ein Kinderhochstuhl zur Verfügung. Die Wohnungen sind mit einer Kleinküche, Radio und Sat-TV ausgerüstet.

# Und das bieten wir Ihnen

Auf Wunsch Frühstück

Telefon auf dem Flur

Einen sicheren Parkplatz im Hof

Einen großen Garten mit viel Freiraum für groß und klein.

Es stehen zur Verfügung: Gartenmöbel

- Grill
- Tischtennisplatte
- Sandkasten
- Schaukel

Auf Anfrage können Sie Ihre Haustiere mitbringen

Die verschiedenen Zimmer der Wohnungen können auch als Doppelzimmer gebucht werden

# Das bietet die nähere Umgebung

Mehrere preiswerte Gaststätten	0,5-5 Km
Sauna	0,5 Km
Kegelbahn	1,5 Km
Erlebnisspielplatz	1,5 Km
Tennis	1,5 Km
Gondeln	2 Km
Reiterhof	7 Km
Frei- und Naturbäder	1-6 Km
Fahrradverleih	0,5 Km

Außerdem viele Wander- und Radwege, viel Wald, Berge und viel Natur